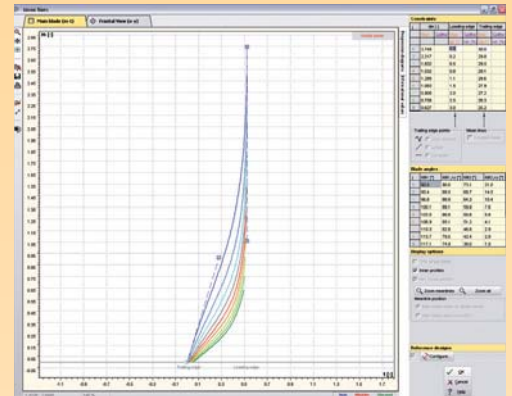


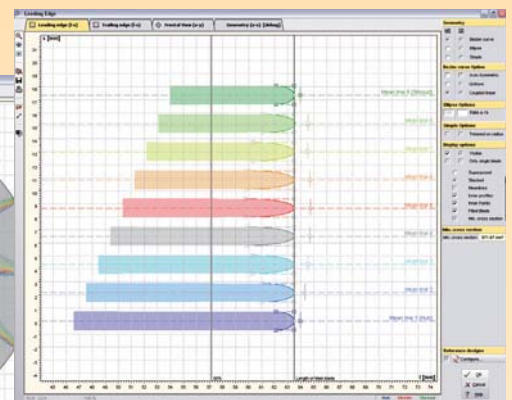
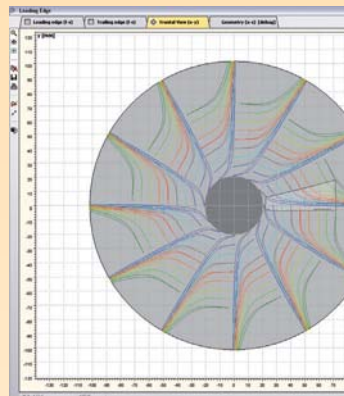
4. Secciones meridionales del álabe

- Definición de las curvas constructivas principales del álabe mediante curvas de Bezier, o polilíneas definidas por el usuario
- Modificación acoplada o desacoplada de la forma de las secciones meridionales
- Libre elección para determinar el ángulo de paso (wrap angle)
- Representación de la evolución del ángulo del álabe y la sección de paso
- Control del ángulo del álabe a la salida usando la “regla del seno”



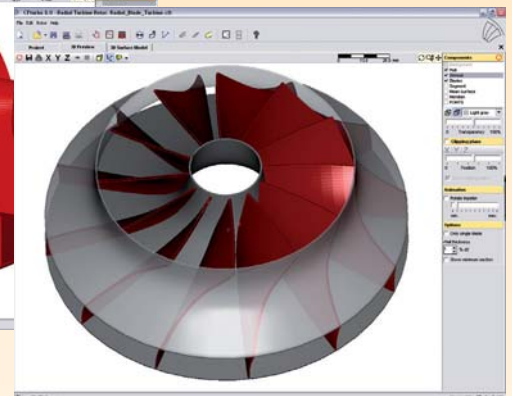
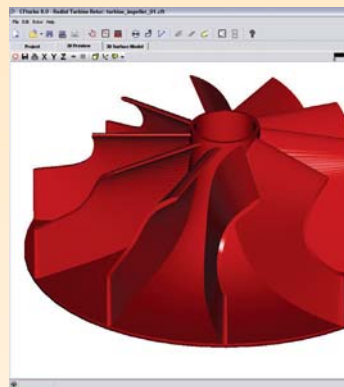
5. Perfil de los álaves, bordes de ataque

- Definición del grosor de los álaves para cada una de las secciones meridionales
- Posibilidad de perfilado del borde de ataque y/o de fuga por medio de curvas de Bezier
- Posibilidad de fijar libremente el ángulo de paso (wrap angle)
- Representación en dirección axial del álabe diseñado



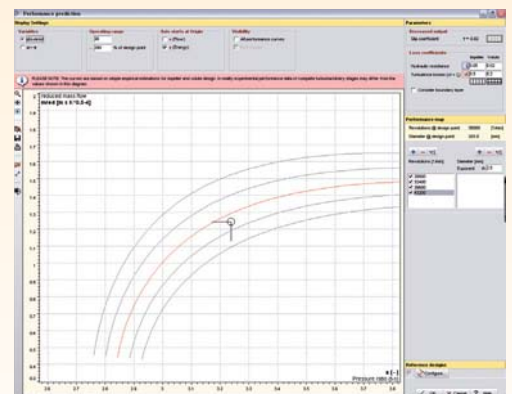
6. Vistas 3D

- Representación 3D dinámica (rotación, traslación, zoom)
- Vistas parciales
- Intersección mediante planos
- Representación del conjunto



7. Exportación de datos

- Exportación de puntos, curvas y superficies
- Formatos de exportación de datos estándar como IGES, STEP, DXF
- Interfaces directas a los sistemas CAD/CAE/CFD más importantes
- Formatos de exportación específicos disponibles a petición del cliente



8. Estimación de las curvas características

- Representación de las curvas características para distintas velocidades de rotación y diámetros
- Estimación de las pérdidas por medio de relaciones empíricas